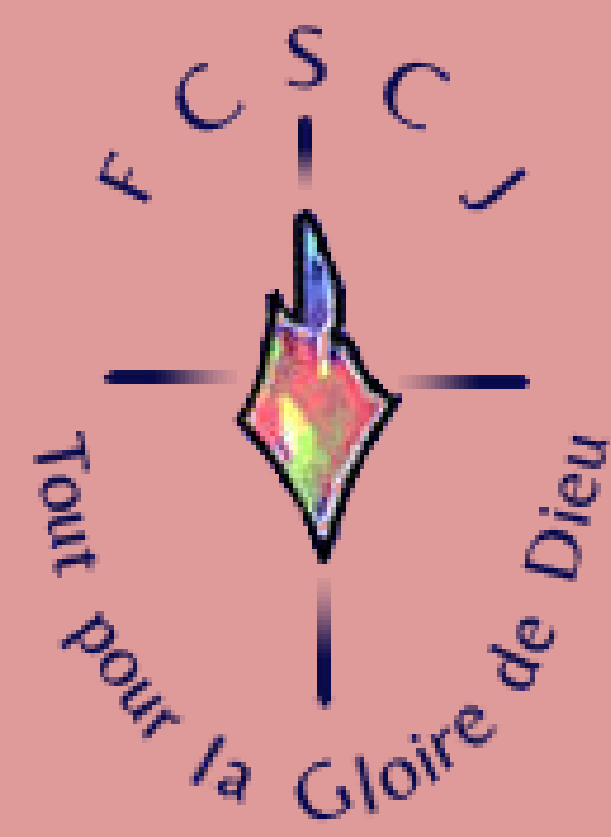


Retour aux sources

Pertinence de la prise en compte de la vision des religieuses catholiques québécoises dans la transmission de leur patrimoine aux générations futures

Étude de cas

Les Filles de la Charité du Sacré-Coeur de Jésus



- Communauté féminine établie au Québec (en Estrie) depuis le début du XXe siècle
- Oeuvres : Enseignement, soins de santé, services aux démunis, travail social, pastorale, missionariat



Mise en contexte

La religion catholique a occupé une place centrale dans la société québécoise, mais cette relation s'est profondément transformée avec la Révolution tranquille.

- * Diminution de la pratique du culte
- * Diminution du nombre de fidèles
- * Diminution drastique du nombre d'entrées en communauté religieuse



Depuis des générations, les membres des communautés religieuses assurent la sauvegarde du patrimoine religieux. Aujourd'hui, avec le vieillissement important des religieux et des religieuses, plusieurs communautés sont menacées de disparition, à moyen ou court terme, ce qui fragilise ce patrimoine.



Turgeon, L. (2005). *Le patrimoine religieux du Québec. Entre le cultuel et le culturel*. ; Laperrrière, G. (2011). *Histoire des communautés religieuses au Québec*.

- Immobilier
- Matériel (mobilier, archivistique)
- Immatériel

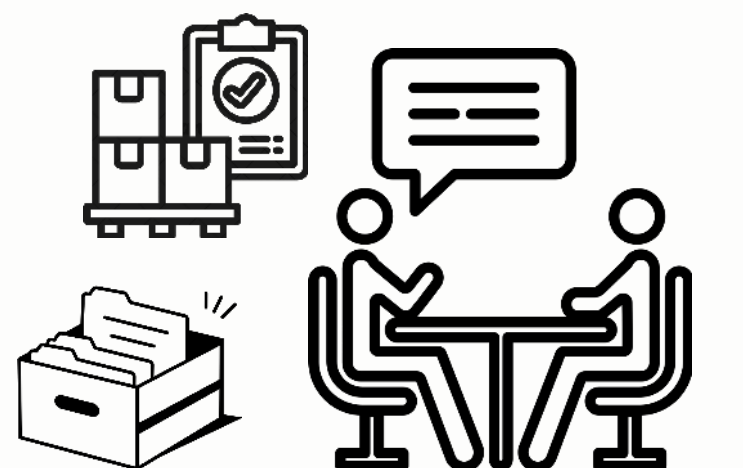
Le patrimoine religieux

Question de recherche

Quelle est la **volonté** de la communauté des Filles de la Charité du Sacré-Coeur de Jésus concernant la **transmission** de son patrimoine, et quels processus de **patrimonialisation** a-t-elle mis en place pour assurer ce legs ? Plus encore, comment la patrimonialisation et la transmission du legs des Filles de la Charité du Sacré-Coeur de Jésus par des acteurs extérieurs à la communauté sont-ils **perçus** par cette dernière ?

Méthodologie

- Analyse qualitative descriptive, qui s'appuie principalement sur la démarche ethnologique.
- Enquêtes ethnologiques semi-dirigées auprès des religieuses et d'autres acteurs importants du domaine.
- Utilisation de sources documentaires, notamment des ouvrages écrits au sujet des Filles de la Charité du Sacré-Coeur de Jésus
- Recherche dans les archives de la communauté
- Réalisation d'un inventaire du patrimoine de la communauté.
- Analyse thématique



Problématique

- Le gouvernement provincial se montre sensible à la sauvegarde du patrimoine religieux, mais... il y a **surreprésentation** du patrimoine bâti, au **détriment** du patrimoine immatériel, pourtant **essentiel** à la compréhension de l'expérience et de l'œuvre des communautés religieuses
- Des chercheurs s'intéressent au patrimoine religieux dans son ensemble, mais peu au patrimoine des communautés religieuses, et encore plus **rarement** au patrimoine des communautés féminines.
- Puisque les orientations en matière de sauvegarde sont aujourd'hui majoritairement définies par des acteurs laïcs, le domaine se transforme peu à peu en "**patrimoine d'expert**" et les décisions prises peuvent être en **décalage** avec les valeurs et les priorités des communautés religieuses qui en assurent pourtant la sauvegarde depuis des générations.

Smith, L. (2006). *Uses of Heritage*. ; Simard, J. (1998) *Le patrimoine religieux au Québec: Exposé de la situation et orientations*

Dans ce contexte, il apparaît pertinent d'**interroger directement** les membres des communautés religieuses, en tant que gardiens de ce patrimoine, sur leurs visions et leurs priorités en matière de transmission.

Par une démarche ethnologique appliquée au cas des Filles de la Charité du Sacré-Coeur de Jésus, cette recherche vise à faire ressortir les représentations des religieuses concernant la gestion de leur patrimoine et à les mettre en perspective avec les logiques d'intervention des experts.



Coralie Boisvert

Maîtrise en ethnologie et patrimoine
Sous la direction de Laurier Turgeon
Département des sciences historiques

